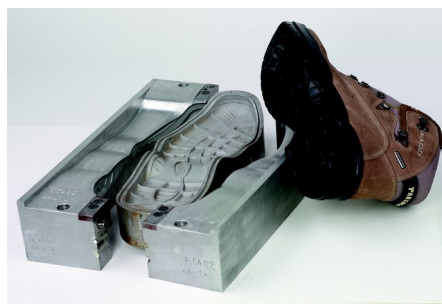


DESMOLDEANTES “ **DESMOPUR®** ” PARA SUELAS DE PU.

Se utilizan los desmoldeantes **DESMOPUR®** para desmoldear poliuretano con sistemas de poliéter, de poliéster e híbridos. Todos nuestros desmoldeantes están libres de sales de estaño y otros compuestos restringidos por REACH.

Puede encontrar en nuestra gama de desmoldeantes los siguientes tipos:

- *Convencional para aplicar con un sistema airless.*
- *Concentrado, para aplicar con un sistema aerográfico LS.*
- *En base agua.*
- *Inflamable.*
- *No inflamable.*
- *Listo para su uso.*
- *Para diluir.*
- *Para suelas por colada .*
- *Brillante, satinado,mate.*
- *Con o sin siliconas.*
- *Para inyección directa.*
- *Para suelas de doble densidad.*



UTILIZE **DESMOPUR®** PARA DESMOLDEAR:

- **Plantillas (Fussbett) :** con sistemas específicos de poliuretano se puede producir plantillas. Estas plantillas, generalmente inyectadas sobre piel suave, se insertan dentro del calzado para incrementar el confort y la transpirabilidad.
- **Suelas PU /CAUCHO:** Tecnología para obtener calzado con doble densidad (PU expando + plantilla de caucho) como botas de seguridad, calzado deportivo y de placer.
- **Suelas PU/COMPACTO:** Tecnología para obtener calzado con suelas de doble densidad (PU compact + PU expando). La colada la utilizan más los sistemas de poliuretano a base de poliéster moldeado en suelas de zapatos, mientras la Inyección directa se utiliza más en las zapatillas de deporte, zapatos de ocio y zapatos de seguridad.
- **Suelas Monodensidad:** Se utilizan sistemas de poliuretano basados en poliéter y en poliéster para moldear por colada suelas de zapatos, mientras que la inyección directa se utiliza para fabricar , al corte, calzado casual, deportivo, sandalias de playa.



INYECCIONES desmoldeadas con **DESMOPUR®** y pintadas con **LACAPUR®**

DESMOLDEANTES “ **DESMOPUR®** ” PARA PLANTILLAS DE PU.

Encontramos desmoldeantes concentrados, en fase solvente; para aplicar tal cual (2-4 gr/par) con pistolas de boquilla 0,3 mm; presión del tanque 0,8 bar y presión de aire a 2 bar. También pueden aplicarse diluidos con disolventes apropiados. Productos disponibles en diversas concentraciones y diferentes tipo de solventes, dependiendo del proceso de desmoldeo.

Son en base ceras por lo que confieren un acabado mate. Para ser aplicados en moldes entre 35-40°C.

También encontramos productos en base acuosa. Para diluir y aplicar en moldes a temperatura superior a 50°C.



DESMOLDEANTES “ **DESMOPUR®** ” PARA SUELAS DE POLIÉTER.

Son desmoldeantes concentrados, para aplicar tal cual o diluidos. Pueden ser en base ceras por lo que confieren un acabado mate o con aceites especiales que le confieren un aspecto satinado. Escasa suciedad en el molde, por lo que favorecen las tareas de limpieza.

DESMOLDEANTES “ **DESMOPUR®** ” PARA SUELAS DE EVA.

Debido a las altas temperaturas de curado del EVA, los desmoldeantes acuosos, (solvent free), son los más utilizados. Por ejemplo: Desmoldeante concentrado de base acuosa para EVA inyectado. Es una emulsión de siliconas pintables, en base acuosa, de color blanco lechoso. Diluible con agua (1: 25). Deja escasos residuos en el molde. Esprayable con pistola diametro. 0.3-0.5 mm y presión del tanque 0,8-1 bar; presión de aire 2-2,5 bar. Recomendamos desengrasar y si se quiere pintar, utilizar un primer (**GLUEPUR®**) (o activar la superficie con radiación UVA) y luego pintar con **LACAPUR®-2K EVA** al color deseado.

